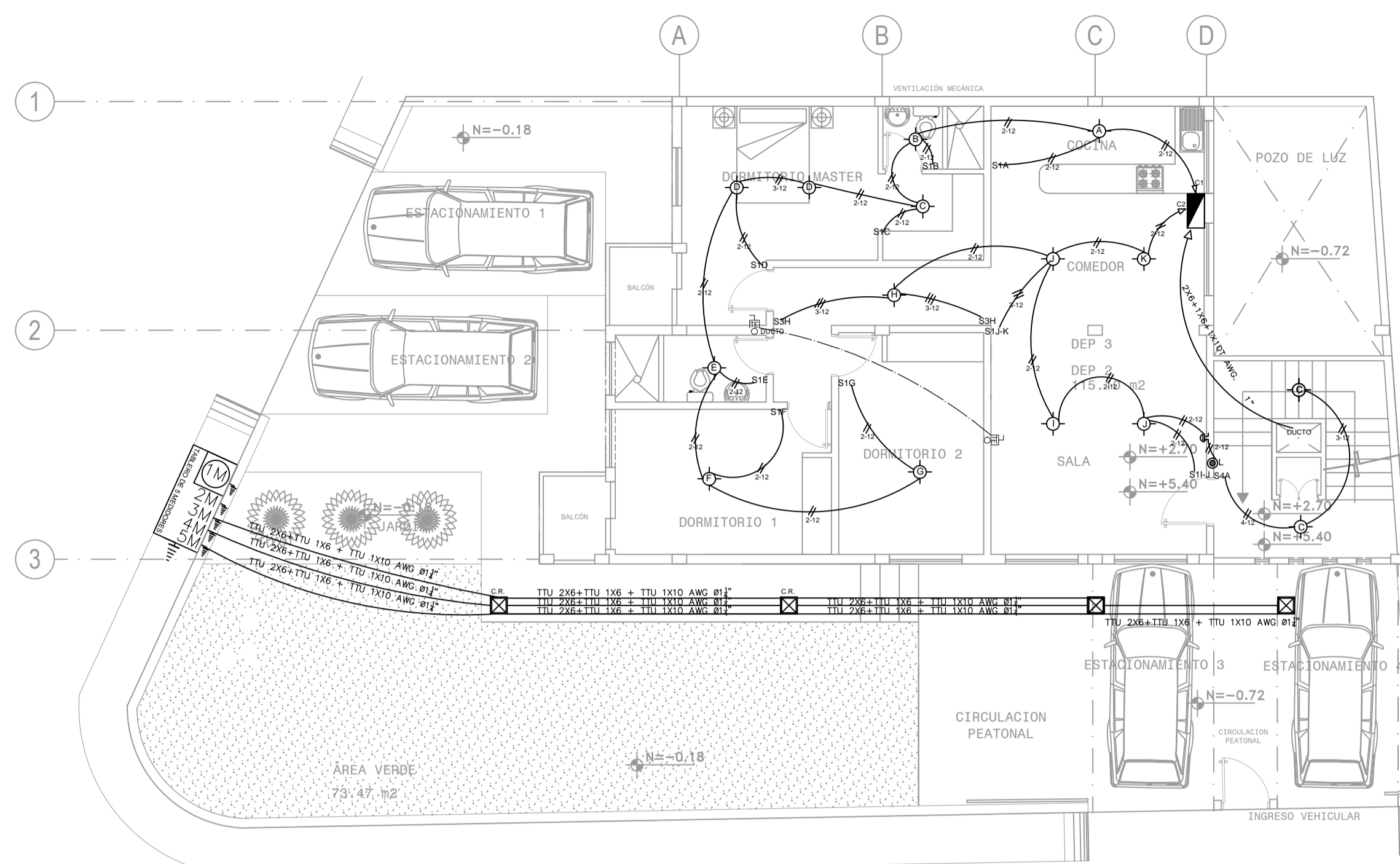


**PLANTA BAJA ILUMINACIÓN**

ESCALA-----1:100

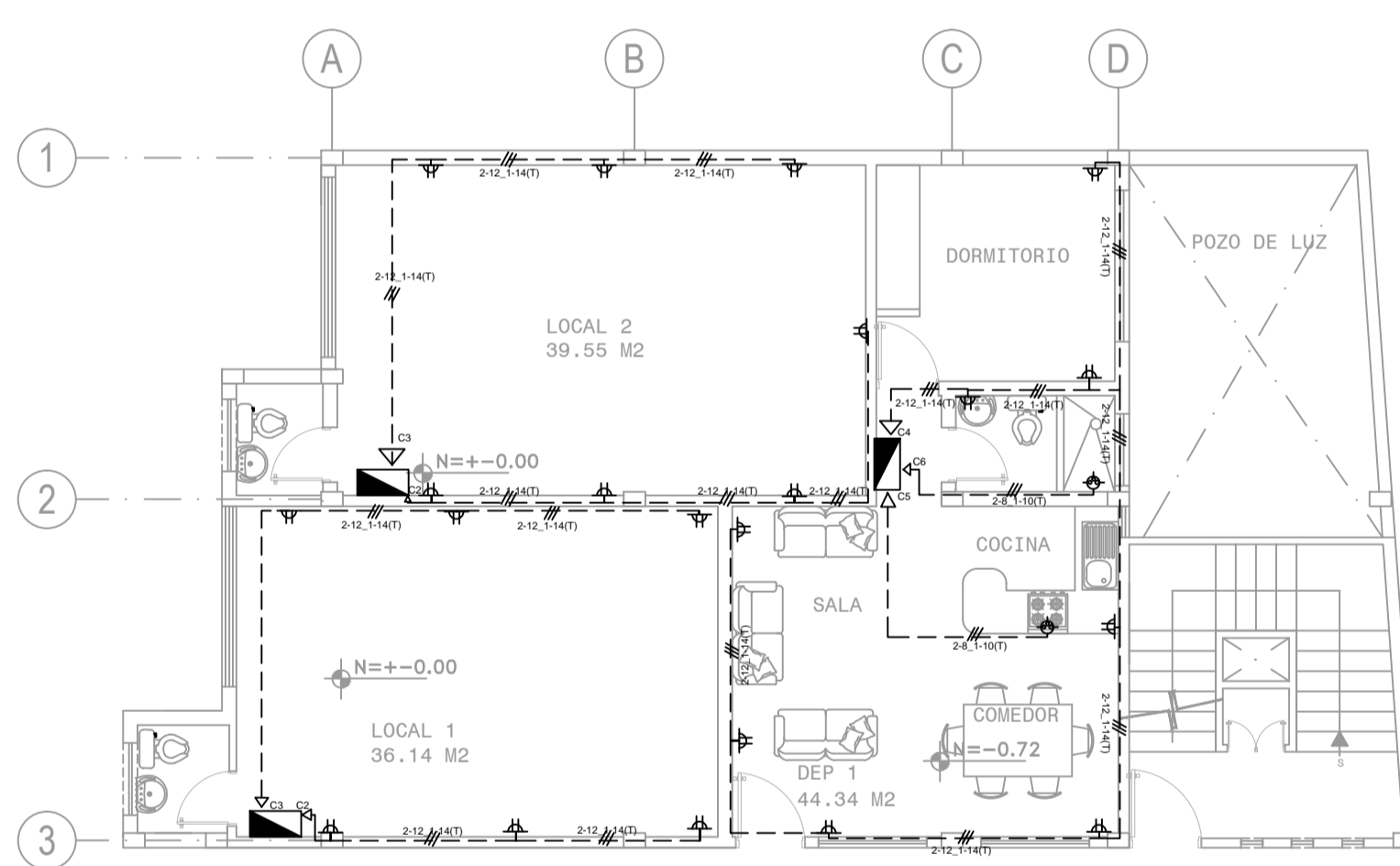
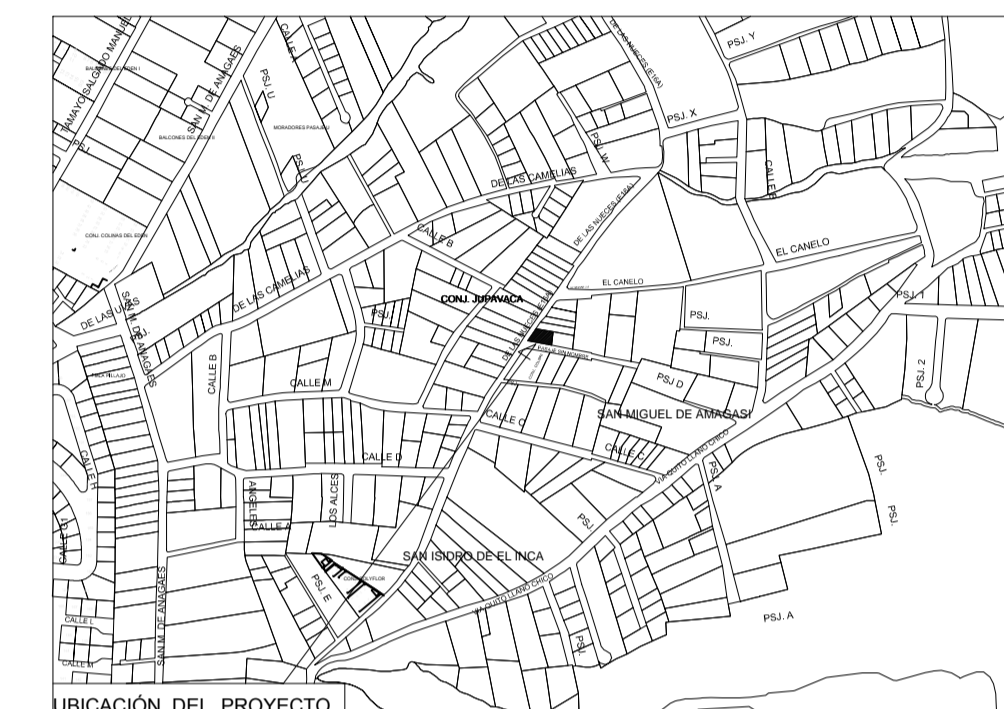


**PLANTA ALTA N+2.70 y N+5.40, ILUMINACIÓN**

ESCALA-----1:100

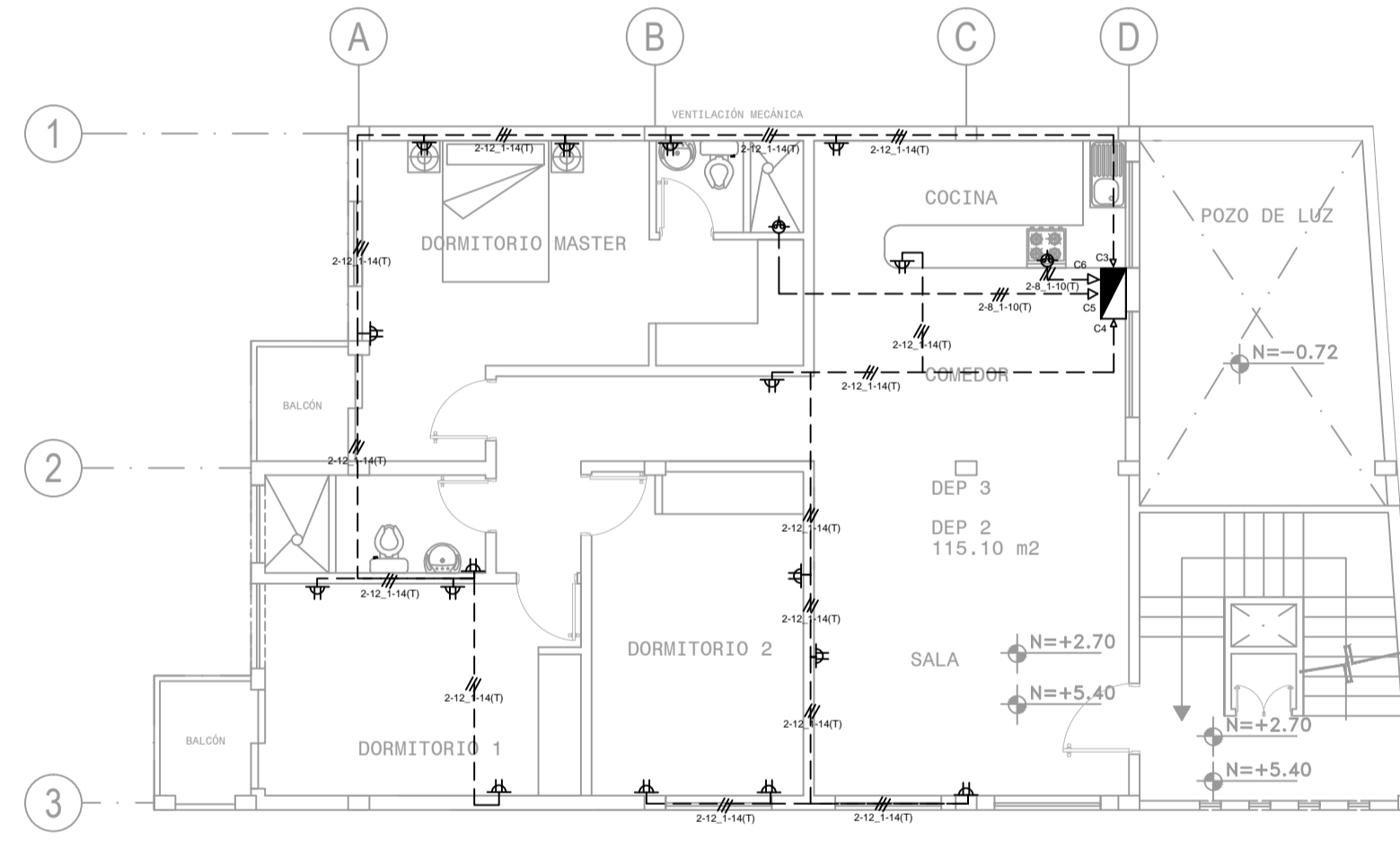
**SIMBOLOGIA INSTALACIONES ELECTRICAS**

	LUMINARIA TIPO PLAFON DECORATIVO FOCO AHORRADOR DE 60W
	LUMINARIA TIPO APLIQUE DE PARED APTO PARA BAND O EXTERIOR, LAMPARA FOCO AHORRADOR DE 60W
<b>S1</b>	INTERRUPTOR SIMPLE, 120V - 10A
<b>S2</b>	INTERRUPTOR DOBLE, 120V - 10A
<b>S3</b>	CONMUTADOR, 120V - 10A
<b>S4</b>	CONMUTADOR DE CRUZAMIENTO
	TOMACORRIENTE DOBLE POLARIZADO A TIERRA, 120 - 15A
	TABLERO DE DISTRIBUCION TIPO CENTRO DE CARGA
	PULSADOR
	TIMBRE
	CIRCUITO DE LUMINARIAS 2 X 12 AWG, EN TUBERÍA Ø DE 13 mm
	CIRCUITO DE TOMAS 2 X 12 + 1 X 14 AWG, EN TUBERÍA Ø DE 13 mm
	CAJA DE CONEXIONES
	TOMACORRIENTE BIPOLAR DE 25 A CON TOMA A TIERRA
	SALIDA PARA TELEFONO EXTERNO EN LA PARED
	CAJA DE SISTRIBUCION TELEFONO EXTERNO



**PLANTA BAJA FUERZA**

ESCALA-----1:100



**PLANTA ALTA N+2.70 y N+5.40, FUERZA**

ESCALA-----1:100

**LOCAL Nº 1 CUADRO DE CARGAS**

No	Denominación del Circuito	Uso	No de puntos	Voltaje v	Carga activa		Cond. AWG	Protec.
					Carga u	Carga Total		
C1	Iluminación	Local Nº 1	7	120	60	420	2x12	1 P15A
C2	Tomacorrientes	Local Nº 1	3	120	200	600	2x12+1x14	1 P20A
C3	Tomacorrientes	Local Nº 1	3	120	200	600	2x12+1x14	1 P20A

**DEPARTAMENTO Nº 1 CUADRO DE CARGAS**

No	Denominación del Circuito	Uso	No de puntos	Voltaje v	Carga activa		Cond. AWG	Protec.
					Carga u	Carga Total		
C1	Iluminación	Departa. 1	6	120	60	360	2x12	1 P15A
C2	Iluminación	Exteriores	6	120	60	360	2x12+1x14	1 P15A
C3	Iluminación	Escalera	8	120	60	480	2x12	1 P15A
C4	Tomacorrientes	Departa. 1	8	120	200	1600	2x12+1x14	1 P20A
C5	Tomacorriente	Cocina Eléctrica	1	220	4500	4500	2x08+1x10	2 P40A
C6	Tomacorriente	Ducha Eléctrica	1	120	4500	4500	2x08+1x10	1 P40A

**LOCAL Nº 2 CUADRO DE CARGAS**

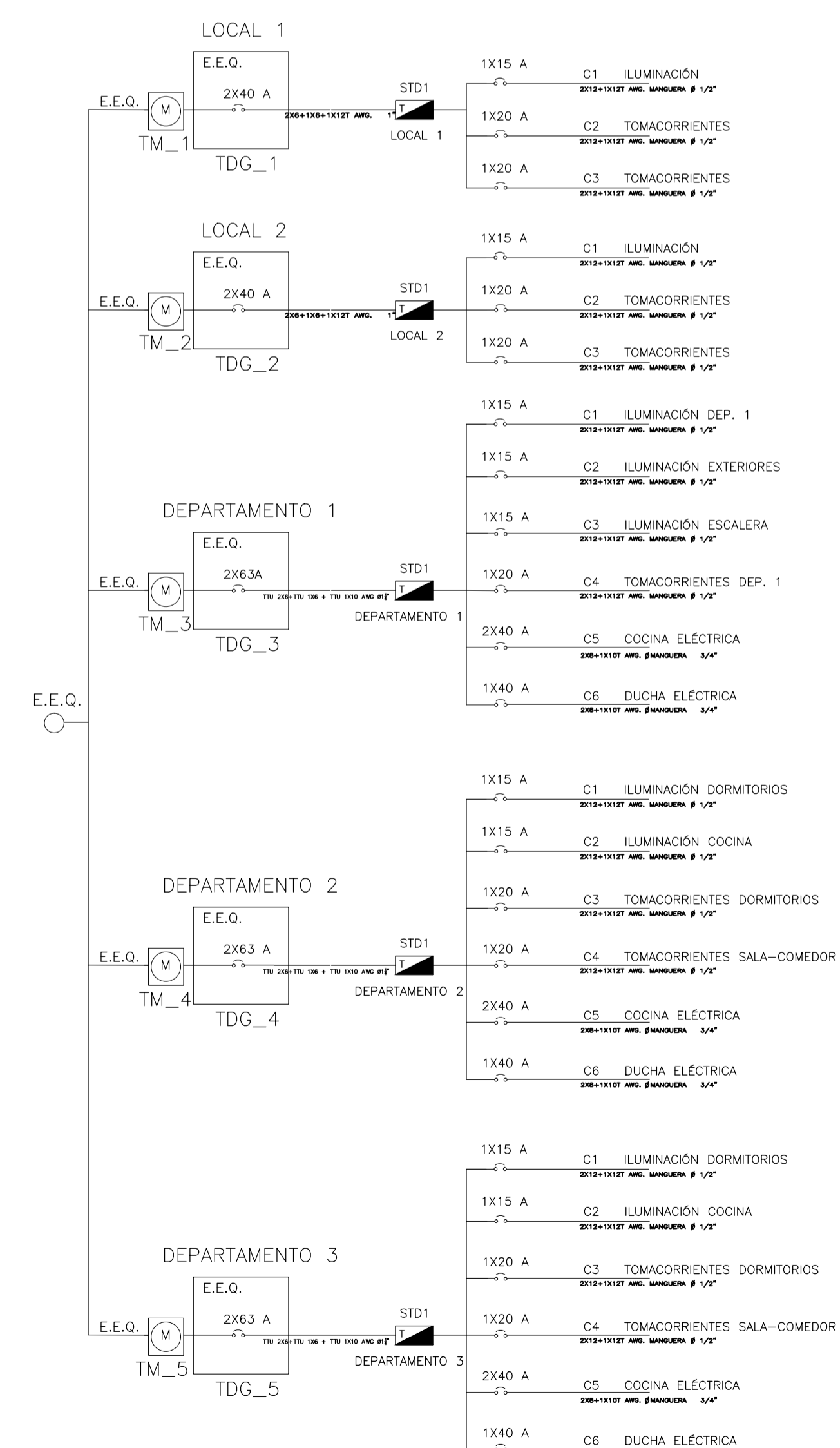
No	Denominación del Circuito	Uso	No de puntos	Voltaje v	Carga activa		Cond. AWG	Protec.
					Carga u	Carga Total		
C1	Iluminación	Local Nº 2	7	120	60	420	2x12	1 P15A
C2	Tomacorrientes	Local Nº 2	4	120	200	800	2x12+1x14	1 P20A
C3	Tomacorrientes	Local Nº 2	3	120	200	600	2x12+1x14	1 P20A

**DEPARTAMENTO Nº 2 y 3 CUADRO DE CARGAS**

No	Denominación del Circuito	Uso	No de puntos	Voltaje v	Carga activa		Cond. AWG	Protec.
					Carga u	Carga Total		
C1	Iluminación	Dormitorios	8	120	60	480	2x12	1 P15A
C2	Iluminación	Sala - Comedor	6	120	60	360	2x12	1 P15A
C3	Tomacorrientes	Dormitorios	8	120	200	1600	2x12+1x14	1 P20A
C4	Tomacorrientes	Sala Comedor	6	120	200	1200	2x12+1x14	1 P20A
C5	Tomacorriente	Ducha Eléctrica	1	120	4500	4500	2x08+1x10	1 P40A
C6	Tomacorriente	Cocina Eléctrica	1	220	4500	4500	2x08+1x10	2 P40A

**DIAGRAMA UNIFILAR**

ACOMETIDAS DE DISTRIBUCION SECUNDARIA



**PROYECTO: RESIDENCIA QUILACHAMIN**

<b>PROPIETARIOS:</b> Sr. Manuel Quilachamín 1705610994	<b>PROYECTISTA:</b> Arq. René Vega 1715673818
--	---

Sra. María Clementina Nato 1703619393	<b>CODIGO CATASTRAL:</b> PREDIO: 527668 CLAVE: 1231004008
--	---

<b>UBICACION:</b> CALLE LAS NUECES PASAJE S/N	<b>ESCALA:</b> INDICADA
---	-------------------------

<b>CONTENIDO:</b> UBICACION PLANTAS FACHADAS	<b>REVISADO:</b>
--	------------------

<b>EDICION:</b> R,V	<b>COLABORACION:</b> R,V
---------------------	--------------------------

<b>FECHA DE CREACION:</b> MARZO 2016	<b>LAMINA:</b> <b>E-01</b>
<b>FECHA MODIFICACION:</b>	

**SELLOS :**